

Originální světloved Solatube[®] prakticky a účelně do každého prostoru

Podle dlouhodobě prováděných studií bylo prokázáno, že běžný člověk stráví v uzavřených prostorách až 80% svého života. Snaha zavádět denní světlo do všech místností budovy již dávno není pouhým trendovým výstřelkem či vrtochem trhu, ale stala se moderním konceptem na kvalitní, zdravý a vitální život. Je prokázáno, že přirozené dynamické změny denního světla blahodárně stimulují náš organismus a vytváří potřebné biologické rytmy. Obecně platí pravidlo, že je lepší zavádět denní světlo, nežli přistupovat k umělým náhražkám v podobě LED svítidel, či zářivek, jelikož ani ty nejlepší svítidla nenabídnou srovnatelné benefity.



Ve fázi projektování je kladen důraz na začlenění rodinného domu v územním a situačním plánu takovým způsobem, aby bylo dosaženo co nejefektivnějšího oslunění objektu s ohledem na vnitřní dispozice. Geografická poloha, orientace světových stran, členitost okolní zástavby a terénu jsou jen některé z parametrů, které je třeba zauvažovat. Následně se účelově volí příslušné prosvětlovací technologie, které zajistí požadované množství denního světla správným způsobem. Úkolem našich architektů a projektantů je naplnění těchto představ k naší spokojenosti. Předpokladem dobrého návrhu jsou znalosti o nárocích na světelný komfort a umění je prakticky použít. Jedná-li se o prosvit komunikačních, obytných či účelových prostor Vašeho domu, tak je vždy dobré mít na paměti frekvenci a úlohu, pro kterou se místnost používá. Světloved je v tomto případě nenahraditelným společníkem, který oproti tradičním produktům vyniká především svou variabilitou vedení a širokou škálou použití.

Zde nabízíme pár dobře mířených tipů a rad, jak se světlovedem nakládat v různých typech prostor tak, aby byly v souladu s charakterem jejich využití:

Komunikační prostory

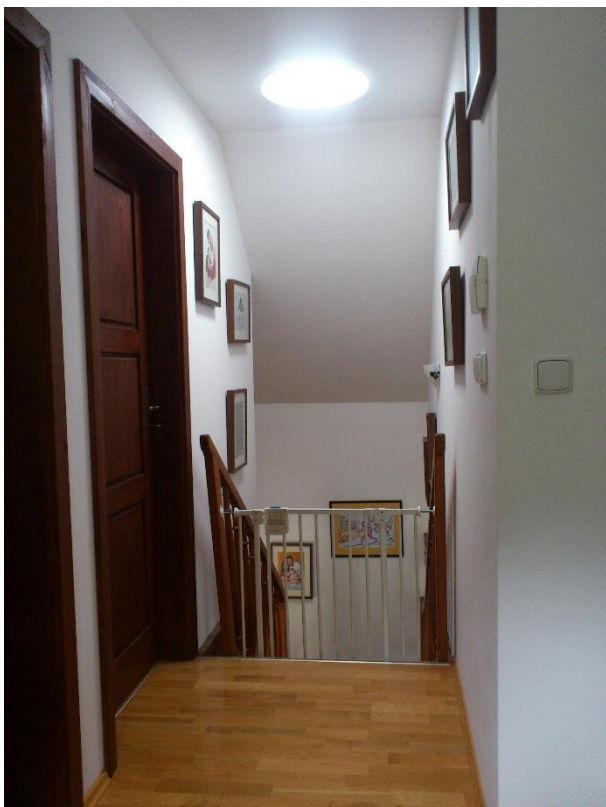
Světlovody v těchto prostorách hrají velmi často úlohu primárního a jediného zdroje denního osvětlení. Kvalita osvětlenosti by zde měla být vnímána především účelově. Prvotní je zajistit dobré světelně-provozní podmínky pro bezpečný pohyb osob na příslušné komunikaci. Důraz kladte na rovnoměrnost rozptýlovaného světla vzhledem k půdorysu prostoru, jelikož zachování celistvého osvětlení, které má kontinuitu podpoří celkový pozitivní dojem.



Vstupní hala, zádveří - prostor, s nímž je spojován první dojem, uvádí uživatele i samotné návštěvníky do domu a vytváří celkový kontext obydlí s exteriérem. Navržený světlovod Solatube® 160DS-250mm zde zlepšuje plynulost přechodu z vnějšího prostředí a kombinace s částečně prosklenými vstupními dveřmi harmonicky doplňuje úvodní světelnou scénu.

Chodba - často nazývaná jako „tepna domova“ je nejčastěji opomíjeným prostorem pro denní osvětlení a to především z důvodů dispoziční nedostupnosti a krátké době pobytu. Světlovod Solatube® mění světelně zanedbanou část domova v plnohodnotné prostory a dává možnost vzniku světelných vazeb mezi jednotlivými místnostmi. Prosvit objektu se stává souvislejší a získává přirozený projev. Na fotografii je příkladná aplikace třech světlovodů Solatube® 160 DS - 250mm v ideálních rozstupech pro kompaktní a uživatelsky funkční prosvit.





Schodiště - spojnice dvou a více podlaží je specifické svou prostorností a hloubkou. Ze všech komunikačních prostor jsou na něj kladeny nejvyšší nároky. Viditelnost stupnic a podpůrného zábradlí i při nepříznivé zimní obloze jsou dobré důvody proč zvolit větší průměr světlovodu. V praxi se z bezpečnostních důvodů vyplatí, logicky situovat světlovod k jalovému (poslednímu) stupni schodiště, aby největší světelná intenzita dopadala do míst změny výškové úrovně. Příklad vidíte na fotografii se světlovodem Solatube® 290 DS-350mm. Sekundárním přínosem takové volby je i prosvit podestové části spolu s tím schodišťovým.

Obytné prostory

Při osvětlování obytných prostor je příznačná kombinace světlovodu s různými prosvětlovacími technologiemi. Je dobré mít na paměti, že se jedná o místa trvalého pobytu, či prostory se zvýšenou frekvencí výskytu osob. Obzvláště specifická je pak potřeba nastolení světelné pohody vzhledem ke způsobu užívání prosvětlovaného prostoru.

Obývací pokoj - místo setkávání celé rodiny si zasluží zvláštní pozornost a příslovečné teplo domácího krbu zde může představovat i dobře prosvětlený prostor. Krásným příkladem je užití světlovodu Solatube® 290 DS-350mm s centrálním umístěním. Na příkladu je zjevné, že okenní zdroj zastíněný okolní zástavbou nedostatečně přispívá k celkové prosvětlenosti, proto na sebe světlovod



přebírá úlohu primárního zdroje osvětlení. V případě vysoké účinnosti okenních zdrojů doporučujeme umístit světlovod zhruba do vzdálenosti 2/3 délky místnosti od něj. Prosvit se projeví rovnoměrně, nezanikne v záři okenního zdroje ani nevytvoří přílišně přesvětlený kout

v místnosti. Významnou roli v návrhu hraje celková plošná výměra, půdorysný tvar a dispoziční uspořádání zařizovacích předmětů v místnosti.



Ložnice - místo klidu a odpočinku nemusí nezbytně působit chladným a fádním dojmem. Výborným typem na instalaci je umístění kopule světlovodu, jako prvku odpovědného za příjem denního světla, na východní stranu střechy. Toto řešení přímo podporuje přirozené biologické návyky a ranní vstávání se stane

radostnou událostí. Přesto však pro ty co si rádi přispí lze do světlovodu namontovat i stmíváč a doslova tak světlovod v případě potřeby „zhasnout“.

Účelové prostory

Nalézt rovnováhu a snoubit světelné nároky typické pro trvalý pobyt i konkrétní činnosti není jednoduché. Cílem je zpříjemnit pobyt osob při specifických aktivitách a zajistit dostatek světla s ohledem na povahu vykonávané činnosti.

Kuchyň - příprava pokrmů se může někdy pěkně protáhnout, obzvláště když čekáme návštěvu a ne každá kuchyňka má to štěstí mít idylické okénko do zahrádky. Aplikace jednoho světlovodu Solatube® 290 DS-350mm nám tento neduh hravě vynahradí. Praktické



umístění světlovodu na střed dispozice umožnilo uživatelům doslova vařit v každém koutě kuchyně bez potřeby umělého dosvitu.



Koupelna - nejen protiskluzové povrchy mohou přispět k bezpečí celé koupelny. Dobře prosvětlený prostor je bezpečný prostor. Dobrý výrobce zajistí dostatek světla světlovodem i při malém průměru. Na příkladu je světlovod Solatube® 290DS-350mm, který bez problému zajistil velmi komfortní množství denního světla bez výraznějšího zásahu do konstrukce. Z fotografie je viditelné, že významně může přispět i samotný druh vnitřních úprav. Rozdíly ve strukturách povrchů a jejich barevného provedení mohou výsledný prosvit ovlivnit až o 30%.

Rada na závěr: Pamatujte, že stejně jako v drahých kovech i ve světlovodech platí, že není všechno zlato, co se třpytí a nejdražší světlovod nemusí nezbytně znamenat ten nejlepší.

Firma WT-Windows Tomorrow s.r.o. nabízí světlovody Solatube® s garancí největšího výkonu na trhu za dostupné ceny. Nabízíme bezplatné vytvoření vhodného světelného návrhu včetně cenové nabídky. Odborně provedené aplikace se všemi zárukami na materiál, nebo nekondenzování světlovodů samozřejmostí. Budeme se těšit na Vaše případné dotazy i potencionální spolupráci.

Martin Krejny

odborník na světlovody

WT-Windows Tomorrow s.r.o.

+420 602 34 70 20, info@solatube.cz

